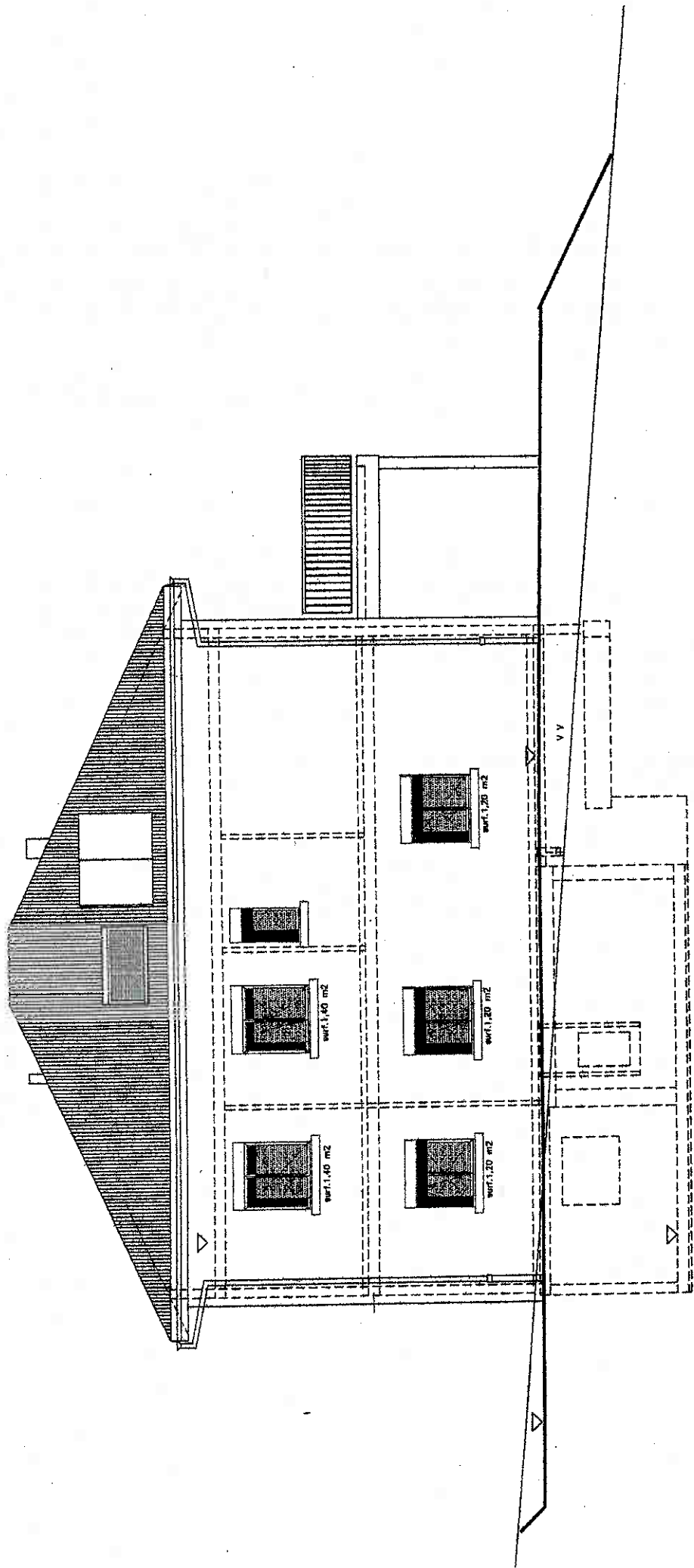


CONSTRUCTION ARTISANALE
 AVEC LOGEMENT
 Commune de CUGY
 Direction des travaux SETRI SA

SOUS-SOL
 SURF. 78,30M²

ECH. 1/100
 DATE: 7 avril 2010
 DES.r.addison
 diverses mod.24-06-2010
 nouvelle distribution 29-06-2010
 mod.surface 10,40 x 7,53 16-07-2010



CONSTRUCTION ARTISANALE
AVEC LOGEMENT
Commune de CUGY

Direction des travaux : SETRI SA

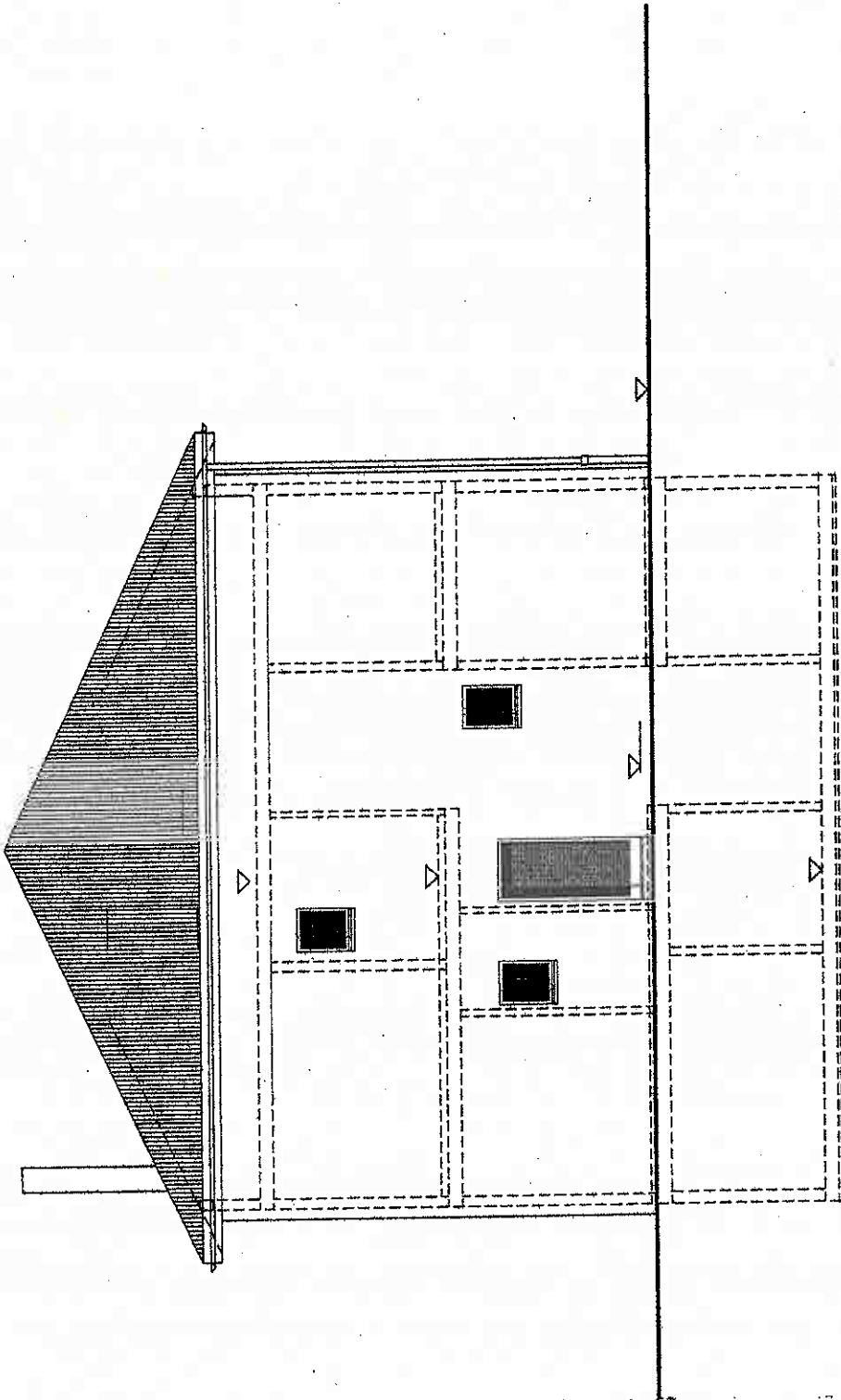
FACADE OUEST

ECH.1/100

DATE : 18 avril 2010

DES. r.addison

mise à jour des façades 04-08-2010



CONSTRUCTION ARTISANALE
AVEC LOGEMENT

Commune de CUGY

Direction des travaux : SETRI SA

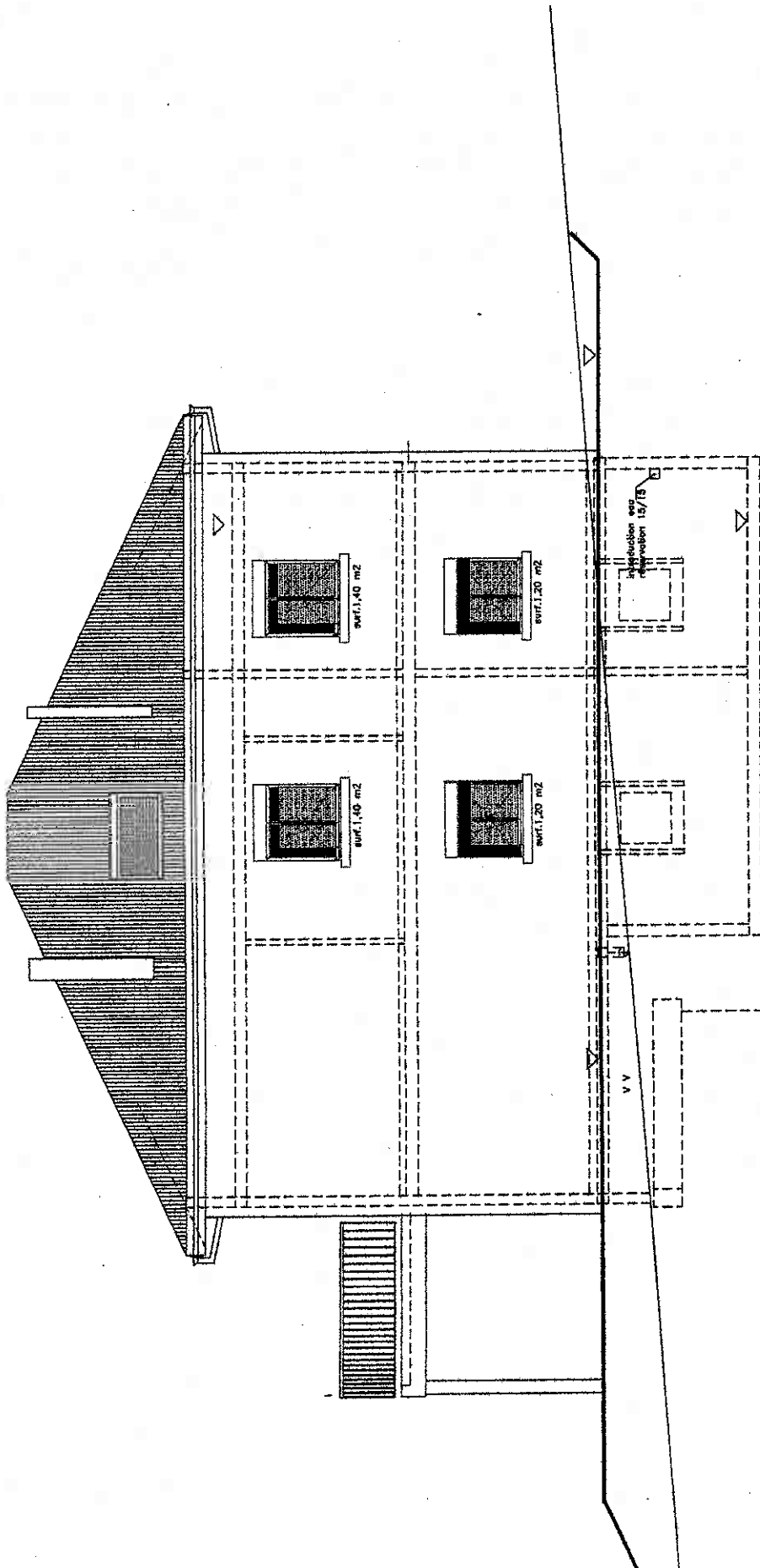
FACADE NORD

ECH. 1/100

DATE : 15 avril 2010

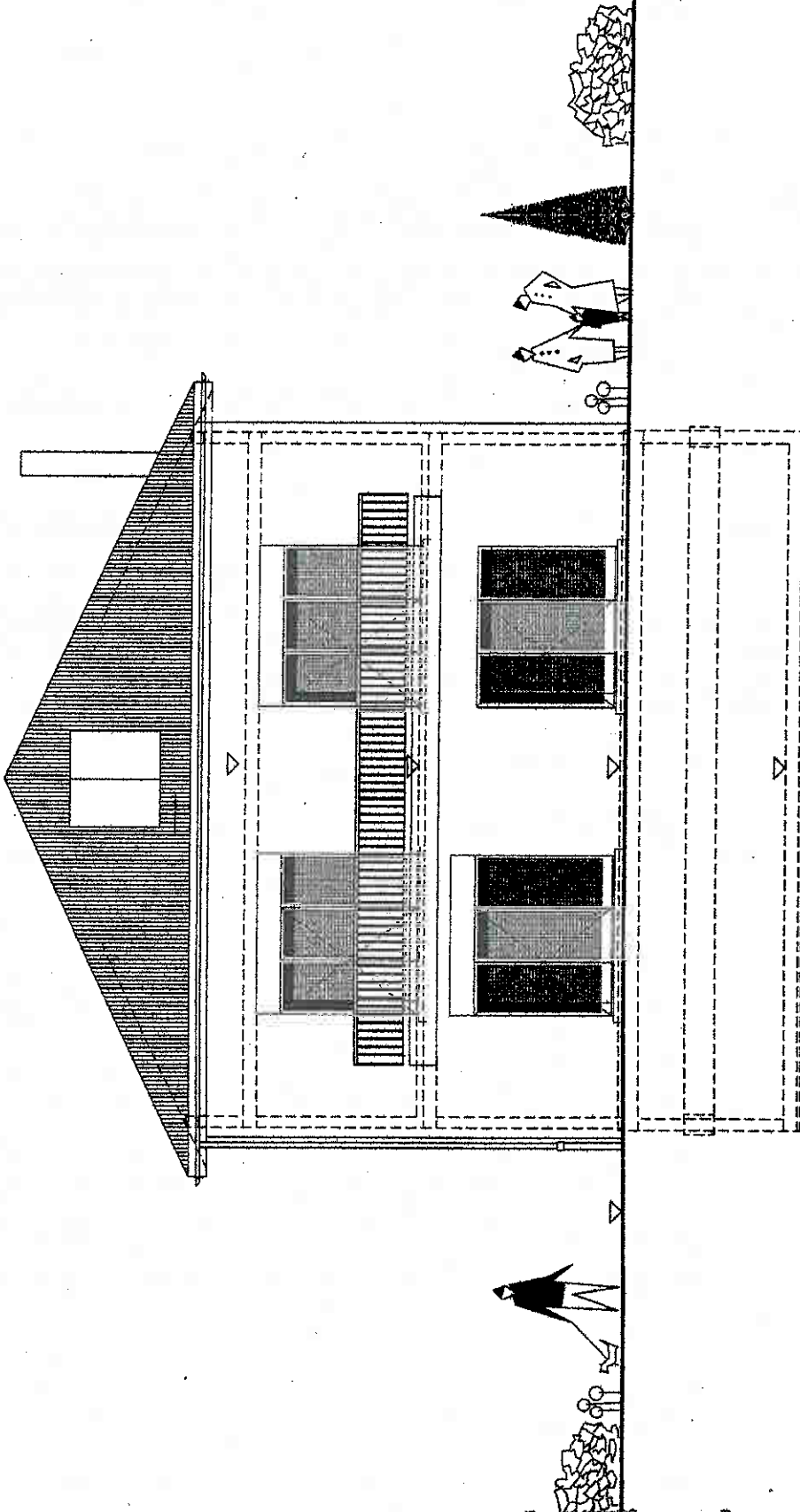
DES. r.addison

mise à jour façades 04-08-2010



CONSTRUCTION ARTISANALE
 AVEC LOGEMENT
 Commune de CUGY
 Direction des travaux : SETRI SA
FACADE EST

ECH. 1/100
 DATE : 18 avril 2010
 DES. r.oddison
 mise à jour des façades 04-08-2010



CONSTRUCTION ARTISANALE
AVEC LOGEMENT

Commune de CUGY

Direction des travaux : SETRI SA

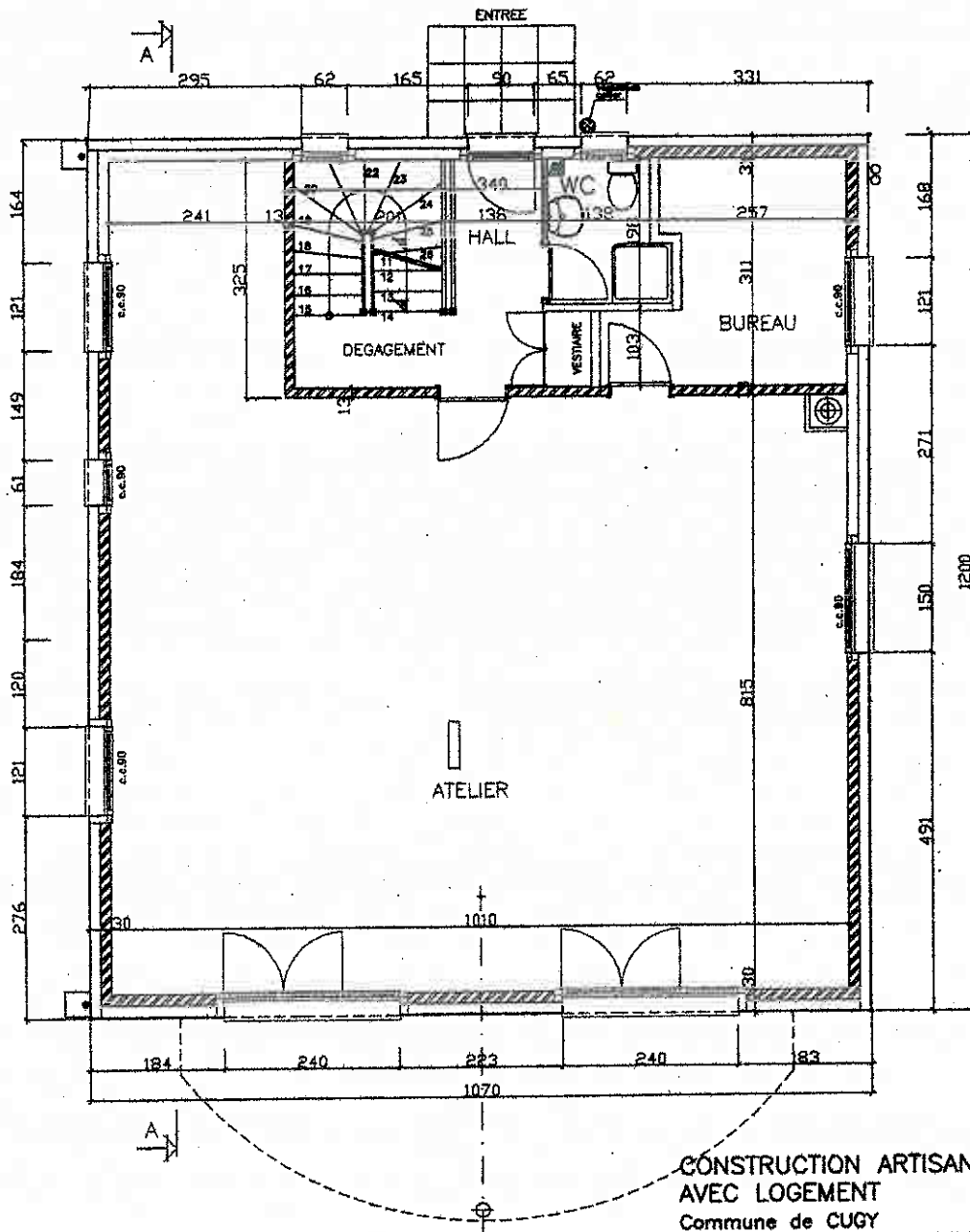
FACADE SUD

ECH.1/100

DATE : 15 avril 2010

DES. r.addison

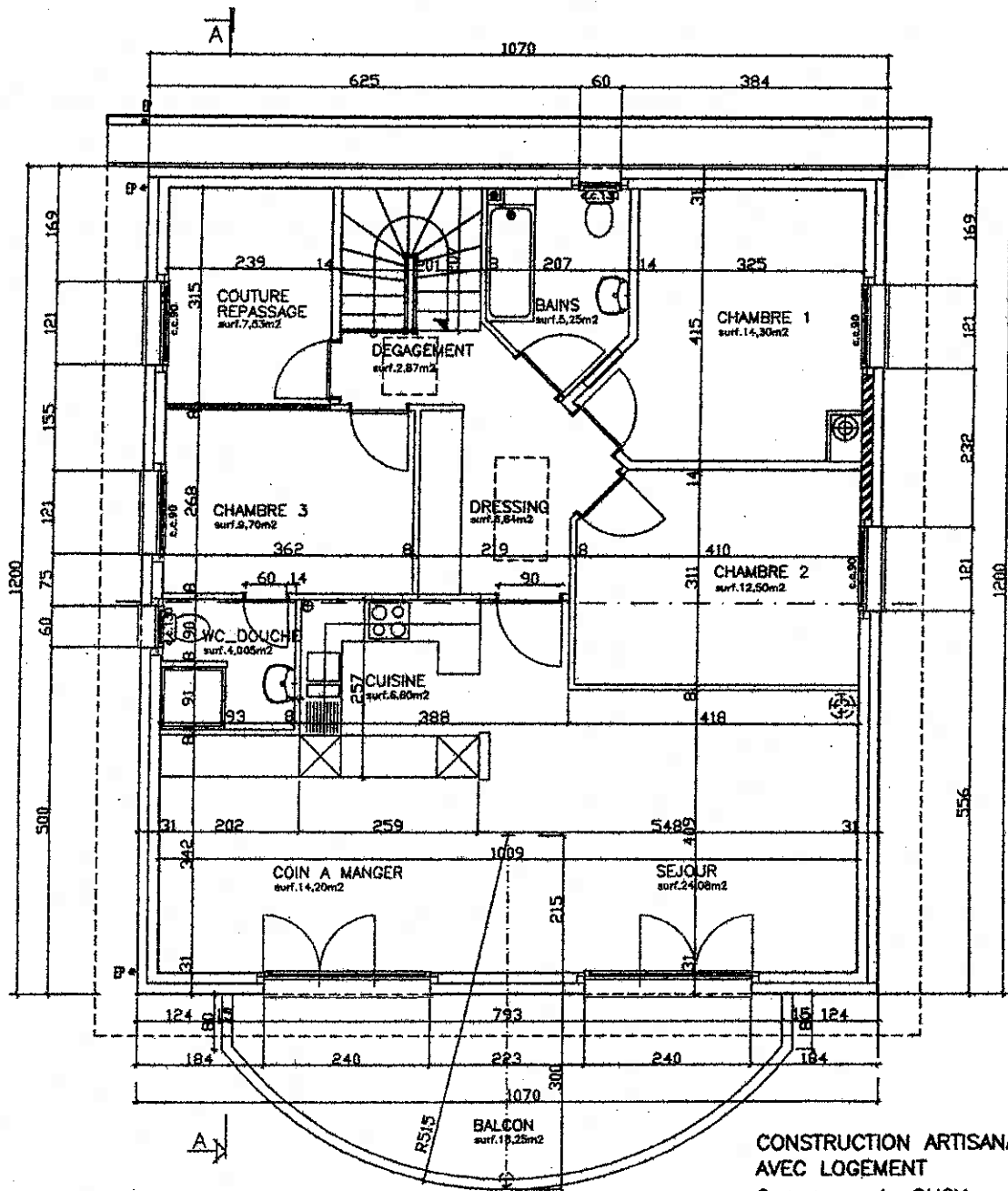
mise à jour des façades 04-08-2010



CONSTRUCTION ARTISANALE
 AVEC LOGEMENT
 Commune de CUGY
 Direction des travaux : SETRI SA

REZ-DE-CHAUSSEE
 SURFACE: 128,40M2

ECH. 1/100
 DATE: 14 avril 2010
 DES. r.addison
 diverses mod. 24-06-2010
 nouvelle distribution 29-06-2010
 mod.surface 10,70 x 12,00 16-07-2010



CONSTRUCTION ARTISANALE
 AVEC LOGEMENT
 Commune de CUGY

Direction des travaux : SETRI SA

ETAGE
 SURF.128,40M2

ECH.1/100
 DATE : 14 avril 2010
 DES. r.addison
 diverses mod.24-06-2010
 nouvelle distribution.29-06-2010
 mod.surface 10,70 x 12,00.16-07-2010